



## SICHERHEITSPRODUKTE FÜR DIE INNENEINRICHTUNG IN PFLEGEEINRICHTUNGEN

Möbel, Einrichtungsprodukte und Gegenstände für herausfordernde Umgebungen, mit Fokus auf Sicherheit und Design

**OGRO**

 **healsafe**  
INTERIOR

*„Leben retten dank  
heilgebender Umgebung“*

*– Healsafe Interiör*



# INHALTSVERZEICHNIS

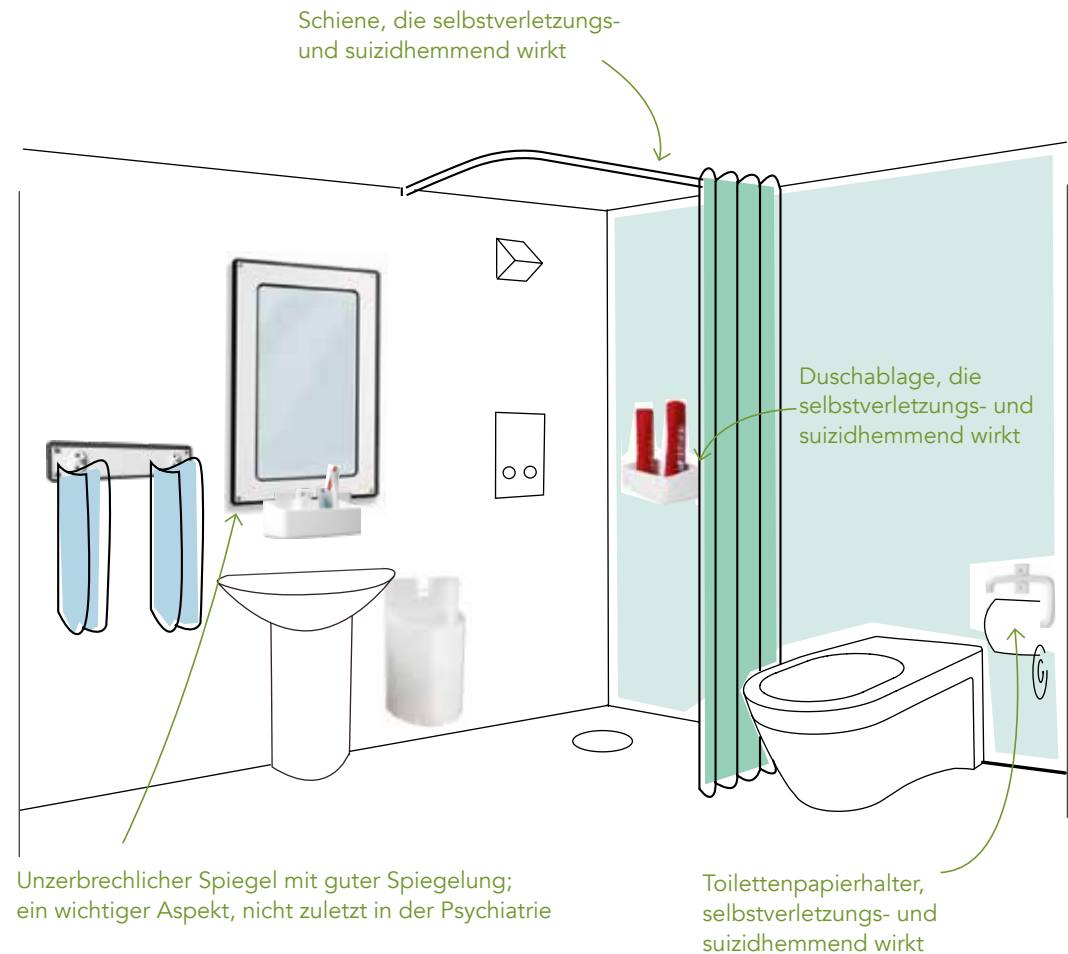
<b>HEALSAFE INTERIÖR</b> .....	<b>4</b>
<b>J-TRAC GARDINSCHIENENSYSTEM</b> .....	<b>6</b>
<i>Deckenmontage, Wandmontage, Duschiene</i>	
<b>GARDINEN</b> .....	<b>10</b>
<i>Air, Acoustic, Dimout, Duschvorhang</i>	
<b>HAKEN &amp; LEISTEN MIT HAKEN</b> .....	<b>12</b>
<b>J-TRAC KLEIDERBÜGELSYSTEM</b> .....	<b>15</b>
<b>PRODUKTE FÜR BADEZIMMER</b> .....	<b>19</b>
<i>Badezimmer- &amp; Duschablage, Toilettenpapierhalter etc.</i>	
<b>PERSÖNLICHE HYGIENE</b> .....	<b>23</b>
<i>Zahnbürste, Zahnkreme, Deodorant, Rasierapparat etc.</i>	
<b>GESCHIRR</b> .....	<b>24</b>
<i>Teller, Besteck, Gläser &amp; Wasserkannen</i>	
<b>EINRICHTUNGSGEGENSTÄNDE</b> .....	<b>26</b>
<i>Uhren, Whiteboard, Spiegel, Geräuschabsorbierung, Wandkunst, etc.</i>	
<b>ZUSAMMENARBEIT BEI DER PRODUKTENTWICKLUNG</b> .....	<b>34</b>
<b>HAFTUNGSAUSSCHLUSSKLAUSEL &amp; REFERENZEN</b> .....	<b>35</b>

# Healsafe Interiör

Seit 2010 arbeiten wir daran, Experten für Inneneinrichtungen in herausfordernden Umgebungen zu sein. Unser erstes Produkt wurde in enger Zusammenarbeit mit der Rechtsmedizin einer schwedischen, psychiatrischen Klinik entwickelt und seitdem ist die Nachfrage, Probleme für Nutzer und Personal zu lösen, Jahr für Jahr gestiegen. Heute können wir ein einzigartiges, breites, sicheres und robustes Sortiment für Inneneinrichtungen anbieten, das Selbstverletzung und Selbsttötung verhindern soll.

Unsere Produkte werden in anspruchsvollen Umgebungen eingesetzt, wie z.B. in psychiatrischen Krankenhäusern für Kinder- und Erwachsene, forensischen, psychiatrischen Krankenhäusern, Gefängnissen und anderen öffentlichen Einrichtungen, wo Sicherheit gefordert ist und Verletzungen von Patienten/Kunden und Personal verhindert werden sollen.

Unsere Philosophie geht davon aus, dass Design ein Mittel ist, um den Heilungsprozess zu fördern. Gemäß unserer Anschauung sehen wir keinen Widerspruch zwischen Sicherheit und attraktiven, gut funktionierenden Innenausstattungen, was normalerweise als Gegensatz angesehen wird. Während unseres Entwicklungsprozesses verwenden wir eine verbrauchernahe Denkweise. Dies ist unserer Meinung nach der Schlüssel, Produkte zu schaffen, die für die reale Bedürfnisse anwendbar sind. Die Produkte, die wir entwickeln sind Lösungen für Probleme, die von unseren in Kliniken arbeitenden Kunden entdeckt wurden. Dies ermöglicht uns mit Hilfe von Dialogen, Entwicklung zu betreiben, die auf authentischen Fällen und Bedürfnissen basiert. Unsere Produkte sind daher einzigartig, da sie Probleme lösen, die bis dahin ungelöst waren. Unsere Produkte sind patentiert und produktgeschützt, um Qualität und Ursprung abzusichern.





Sicherheit (wie z.B. Anti-Ligatur) allein, schafft keine heilende Umgebung. Ein solches Umgebung muss durch Design geschaffen werden, das auf einem individuellen Bedarf sowie den Anforderungen der Umgebung basiert, d.h. evidenzbasiertes und fürsorgliches Design. Es ist jedoch wichtig daran zu denken, dass Einrichtungsgegenstände nie die Expertise des Personals ersetzen können, nämlich abzulesen, ob Patienten/Kunden ein selbstverletzendes Verhalten aufweisen. Doch kann eine gut durchdachte Einrichtung das Personal unterstützen, ihre Arbeit auszuführen und einen sichereren Arbeitsplatz zu schaffen.

Evidenzbasiertes Design<sup>1-3</sup> in gesundheitsfördernder Umgebung unterstützt die Bedeutung von Autonomie. Beispiele dafür sind z.B. umstellbare Möbel, die Möglichkeit, Licht, Luft und Temperatur zu regulieren, sowie die Natur zu sehen. Weiterhin ist es bekannt, dass die Wahlmöglichkeit, eigene persönliche Räume zu schaffen sowie eine positive Ablenkung durch naturdarstellende Kunst, ein Faktor ist, der Stress abbaut. Also – Komfort wie z.B. bequeme Betten, ist für die Genesung wichtig und reduziert den Stresslevel, was dazu beiträgt Aggressionsrisiken zu vermindern und den Aufenthalt in einer Einrichtung zu verkürzen.

Robuste und haltbare Inneneinrichtungen sind sehr wichtige Attribute in einer gesundheitsfördernden Umgebung, da diese zu einer respektvollen und haltbaren Umwelt beitragen, mit dem extra Bonus, dass die Ökonomie der Einrichtung positiv beeinflusst wird.

Das Design und die Entwicklung von HealSafe werden in Schweden durchgeführt; dies garantiert eine flexible Produktentwicklung, ein ethisches Arbeitsumfeld, Liefersicherheit und hohe Qualität.

*Bei HealSafe helfen wir Ihnen gerne mit Vorschlägen für die Innenausstattung sowie mit Beratung und Produktentwicklung, die Ihren Bedürfnissen entsprechen. Sie sind herzlich willkommen, mit uns einen Termin abzusprechen oder unseren digitalen Showroom in Göteborg zu besuchen.*

<sup>1, 2, 3.</sup> Referenzen auf Seite 35.



## J-TRAC GARDINEN SCHIENENSYSTEM

Ein einzigartiges und patentiertes Gardinenschienensystem, das in einer herausfordernden Umwelt resistent gegen Selbstverletzung\* und Selbsttötung ist. Ein mit Gardinen ausgestatteter Raum schafft nicht nur einen weniger institutionellen Eindruck, sondern ermöglicht auch die Beeinflussung des Tageslichts – ein wichtiger Autonomiefaktor. Gardinen fügen Wärme und Farbe hinzu und verbessern die Akustik. (Siehe auch unsere Gardinen auf den Seiten 10-11.)

Entgegen anderen Gardinenstangen sind J-trac Gardinenstangen so konstruiert, dass das Anbringen von Schnüren oder ähnlichem, was zum Erhängen verwendet werden kann, nicht möglich ist. Sie sind so ausgeformt, dass sie sehr eng an der Oberfläche der Wand oder der Decke haften, was verhindert, dass man sie lösen kann, und als Waffe für Selbstverletzung oder Verletzungen von Anderen benutzen kann.

Die Gardine ist an speziell entwickelten Läufern aufgehängt, die sich bei einer Belastung von max. 10 kg lösen. Die Läufer können sehr einfach wieder in die Schiene geclickt werden und sie sind leichtgängig. Außerdem ermöglicht diese Funktion dem Personal, die Gardine, wenn nötig, einfach zu entfernen.

Die Gardinenschiene ist in 3 Ausführungen erhältlich:

- J-trac Gardinenschiene – Deckenmontage
- J-trac Gardinenschiene – Wandmontage
- J-trac Duschschiene

Mit einer gewöhnlichen Schiene, die einen normale Schlitz hat und wo die Läufer in der Schiene laufen (sogar bei sich leicht lösenden Läufern) besteht ein hohes Risiko, dass man einen Gegenstand durch den Schlitz ziehen kann, z.B. einen Bleistift oder eine fest zusammengerollte, von einer Schnur umgebene Zeitschrift. Bei einer J-trac Schiene ist dies nicht möglich. Mit J-trac muss man nicht mehr aus Sicherheitsgründen auf Gardinen verzichten.

Bei RISE/SP in Schweden getestet. Empfohlen vom New York State Office of Mental Health.<sup>4</sup>

\* Wir benutzen den Begriff „Resistent gegen Selbstverletzung“ als Oberbegriff für Selbsttötungsversuche, Selbstverletzung und Gewalt gegen Personal und Patienten.

<sup>4</sup> Referenzen auf Seite 35.



Gardinen ermöglichen es, das Tageslicht zu beeinflussen und addieren Wärme und Farbe sowie eine verbesserte Akustik

## J-TRAC GARDINENSCHIENE – DECKENMONTAGE

- Gardinenschiene für einen dauerhaften Schutz gegen Selbstverletzung und Selbsttötung in kritischen Bereichen
- Anbringen von Erhängungsutensilien an der Schiene nicht möglich. Die Gardinenläufer lösen sich aus der Schiene bei unnatürlicher Belastung
- Leicht zu montieren, aber äußerst schwer, Schienendetails zu demontieren

Gardinenschiene, die Selbstverletzung und Selbsttötung verhindern, haben ein völlig einzigartiges Design und sie sind weltweit patentiert. Sie sind entwickelt, um Herausforderungen in der Psychiatrie und ähnlichen Einrichtungen zu bewältigen und damit zu einer sicheren und heilenden Umgebung beizutragen.

Solide, robuste Aluminiumschiene mit einer haltbaren, pulverlackierten Oberfläche. Die Läufer sind leicht bewegbar.

**J-TRAC GARDINENSCHIENE\* DECKENMONTAGE – JT250**

*\*Auf Auftragslänge zugeschnitten oder volle Länge: 6100 mm*

**J-TRAC ENDABSCHLUSS DECKE, RECHTS – JT 253**

**J-TRAC ENDABSCHLUSS DECKE, LINKS – JT 265**

**J-TRAC LÄUFER, 10 STÜCK – JT 255**



Patentierte Läufer, die sich bei Überbelastung lösen



Endabschluss

Läufer

J-trac Deckengardinenschiene montiert mit einem patentierten Profil

## J-TRAC GARDINENSCHIENE – WANDMONTAGE

- Gardinenschiene für einen dauerhaften Schutz gegen Selbstverletzung und Selbsttötung in kritischen Bereichen
- Keine Möglichkeit, Erhängungsutensilien an der Schiene an zubringen. Die Gardinenläufer lösen sich aus der Schiene bei un natürlicher Belastung
- Leicht zu montieren, äußerst schwer Schienendetails zu demon tieren

Die Gardinenschiene, die Selbstverletzung und Selbsttötung verhindern, haben ein einzigartiges Design und sind weltweit patentiert. Sie sind entwickelt, um Herausforderungen in der Psychiatrie und ähnlichen Einrichtungen zu bemeistern und um eine sichere und heilende Umgebung anzubieten.

Solide, robuste Aluminiumschiene mit einer haltbaren pulverlackierten Oberfläche. Die Läufer sind leicht bewegbar.

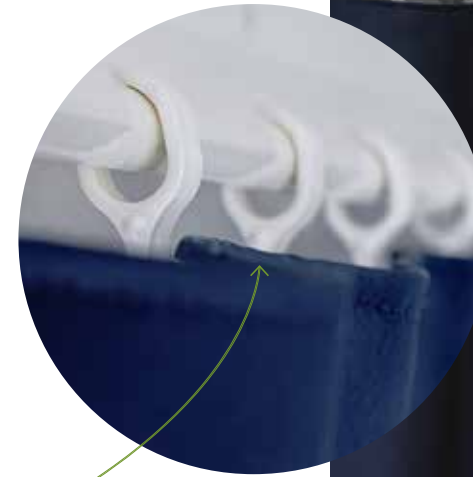
**J-TRAC GARDINENSCHIENE\* WANDMONTAGE – JT251**

\*Auf Auftragslänge zugeschnitten oder volle Länge: 6100 mm

**J-TRAC ENDABSCHLUSS WAND, RECHTS – JT 254**

**J-TRAC ENDABSCHLUSS WAND, LINKS – JT 264**

**J-TRAC LÄUFER, 10 STÜCK – JT 255**



Speziell entwickelte Läufer, die sich bei Überbelastung lösen



J-trac Wandgardinenschiene montiert mit einem einzigartigen Profil

Befestigt mit Sicherheitsschrauben

Endabschluss



Läufer



## J-TRAC DUSCHVORHANG

- **Deckenmontierte J-trac Gardinenschiene verhindert Selbstverletzung und Selbsttötung**
- **Keine Möglichkeit, Erhängungsutensilien an der Schiene anzubringen. Die Gardinenläufer lösen sich bei unnatürlicher Belastung aus der Schiene**
- **Leicht zu montieren. Die Schiene sitzt sehr eng an der Decke und Schienendetails sind schwierig zu demontieren.**

Der Duschvorhang verhindert Selbstverletzung und Selbsttötung, ist patentiert und hat ein einzigartiges Design. Er ist entwickelt, um Herausforderungen in der Psychiatrie und ähnlichen Einrichtungen zu meistern und um zu einer sicheren und heilenden Umgebung beizutragen.

Das Badezimmer ist einer der Plätze, wo das Risiko für Selbsttötung und Selbstverletzung am größten ist.<sup>5</sup>

Solide, robuste Aluminiumschiene mit einer haltbaren, pulverlackierten Oberfläche. Die Läufer sind leicht bewegbar.

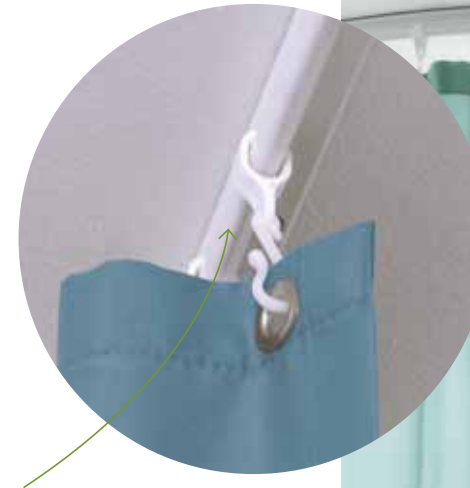
**J-TRAC DUSCHSCHIENE, 90\*, 1450 mm – JT252**

**J-TRAC DUSCHSCHIENE, 90\*, 2000 mm – JT262**

**J-TRAC ENDABSCHLUSS, RECHTS – JT 253**

**J-TRAC ENDABSCHLUSS, LINKS – JT 265**

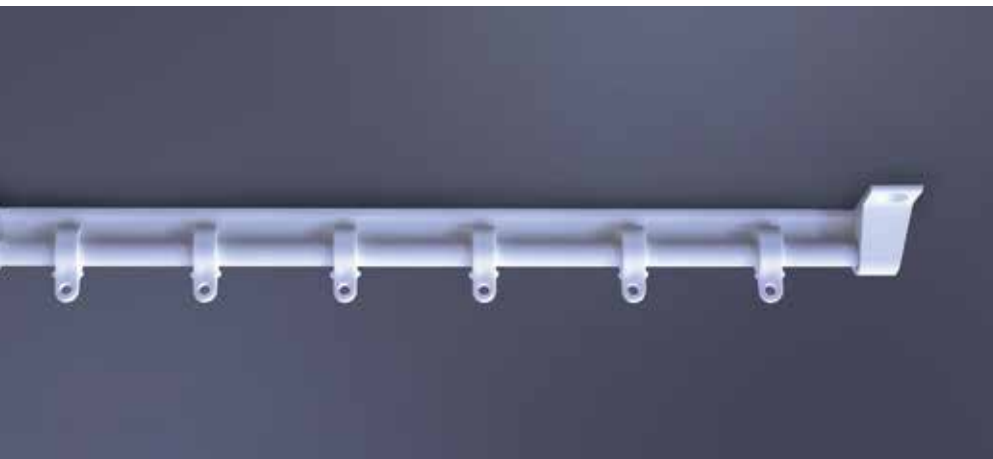
**J-TRAC LÄUFER, 10 STÜCK – JT 255**



Patentierter Läufer, der sich bei Überbelastung löst



Wir bieten maßgeschneiderte, leichte, feuerfeste und waschbare (60 Grad) Duschvorhänge an



Diese Schiene ist in einem 90-Grad-Winkel gebogen, damit der Duschvorhang leicht bewegt werden kann

## GARDINEN

Dank der Gardinen kann das Licht reguliert werden und sie fügen durch Farbe und weichem Material zu positiven Eigenschaften der Einrichtung bei. Die Tatsache, dass Gardinen nicht nur zu einer fürsorglichen Umgebung beitragen, sondern auch interessante technische Eigenschaften anbieten, ist allgemein nicht so bekannt. Wir haben eine Gardinenkollektion mit maßgeschneiderten Eigenschaften ausgewählt, wie z.B. Geräuschabsorption und Lichtregulierung. Dies sind wichtige Faktoren, um das Stressniveau zu senken und sie führen zu einem besseren Allgemeinbefinden.

Die Kollektion, die wir auf den folgenden Seiten anbieten, erfüllen die hohen Anforderungen für Brandschutz, Hygiene und Haltbarkeit.

Wir bieten durchsichtige Gardinen an, die das Licht filtern, Außengeräusche senken und die Privatsphäre schützen. Die Textilien ermöglichen es, Licht und Sicht zu regulieren. Wir bieten normale Muster an oder auch Fotos, die digital auf die Gardinen gedruckt werden können.

Wir beraten Sie gerne, bevor Sie Ihre Gardinenbestellung machen. Wir senden Ihnen gerne Mustern der Stoffe und beraten Sie, welcher Gardinentyp Ihren Inneneinrichtungswünschen am besten entspricht. Alle Gardinen haben brandschützende und reißfeste Eigenschaften.



## DIMOUT

Verdunkelungsgardinen, s.g. „Ausblenden/Verdunkeln“, sind sehr praktisch und ermöglichen eine einfache Kontrolle von Lichteinfluss. Es mag eigenartig erscheinen, aber nicht alle Patienten und Kunden haben die Möglichkeit, den natürlich Lichteinfluss oder das Überwachungslicht selbst zu kontrollieren.

Ein dunkles Zimmer resultiert in besserem Schlaf. Schlafqualität ist ein wichtiger Faktor für das Wohlbefinden und reduziert Stress, was wiederum die Genesung fördert, und Aggressivität reduziert. Darüber hinaus hat DIMOUT gute geräuschabsorbierende Eigenschaften – Geräuschabsorption Klasse C.

## AIR

Ein leichter, luftiger und transparent gewebter Gardinenstoff. In mehreren milden Farben verfügbar, die das Licht schön filtern und die Einsicht einschränken.

## AKUSTIK

Stoffe können das Geräuschniveau senken sowie ein ruhiges und sicheres Arbeitsfeld schaffen. Ein weich gewebter Gardinenstoff mit Verdunkelungseffekt sowie äußerst guten geräuschabsorbierenden Eigenschaften - Geräuschabsorption Klasse A.

## DUSCHVORHANG

Der Duschvorhang ist außergewöhnlich, da er in hohen Temperaturen gewaschen werden kann. Außerdem ist der Duschvorhang eine flexible und ökonomische Lösung, um Feuchtigkeit und Pilz im Badezimmer zu verhindern. Nicht zuletzt bietet er dem Patienten/Kunden eine Privatsphäre.



DIMOUT



AIR



AKUSTIK



DUSCHVORHANG

## HAKEN & LEISTEN MIT HAKEN

Ein wichtiges, alternatives Sicherheitsutensil ist ein patentierter Haken, an dem man kein Erhängungsutensil befestigen kann, Hooks Max 5/ Hook Max10 mit einer maximalen rundum (360 Grad) Belastbarkeit von 5kg respektive 10 kg. Diese Haken können daher auch in der Nähe von Türen oder Waschbecken angebracht werden.

Anfangs entwickelten wir den Hook Standard, der schlagresistent ist und maximal einer Belastung von 10kg nach unten in vertikaler Richtung ausgesetzt werden kann.

Das schlichte Design der Haken, die aus einer einzigartigen Materialkombination und Designeigenschaften bestehen, bieten sowohl Sicherheit wie auch Funktion an. Die Haken sind mit der Absicht entwickelt, Farbe und Design zu involvieren, ohne die Sicherheit zu vernachlässigen.

Die Leisten mit Haken sind aus wasserbeständigem, fest gepresstem Laminat hergestellt, haben schräge Kanten und haften sehr eng an der Wand, damit keine Schnur oder ähnliches durchgezogen werden kann. Es ist äußerst schwer die Leiste von der Wand zu lösen. In verschiedenen Größen lieferbar.



HAKEN/HOOK MAX5



HAKEN STANDARD



LEISTE MIT HAKEN/HOOK MAX 10



LEISTE MIT STANDARDHAKEN



## HAKEN/HOOK MAX5 & HAKEN/HOOK MAX10

- **Löst bei einer max. rundum Belastung (360 Grad) von 5kg/10kg aus**
- **Flexibles Material verhindert physische Verletzungen**
- **Schlichtes Design**

Der patentierte Haken, aus einem einzigartigen Material hergestellt und mit speziell entwickeltem Design, macht ihn unter Beibehaltung höchstmöglicher Sicherheit funktionsfähig.

HOOK Max5 kann mit einem normalen Kleidungsstück oder einem Handtuch belastet werden, aber wenn er einer Belastung von mehr als 5 kg ausgesetzt wird, gibt der Haken nach und biegt sich. Eine Schnur, ein Riemen oder ähnliches gleitet dann vom Haken ab und der Haken kehrt in seine ursprüngliche Form zurück. Nachdem der Haken in alle Richtungen nachgibt, kann er auch in der Nähe von Türen etc. angebracht werden.

HOOK Max10 kann mit mehreren Kleidungsstücken oder schweren, nassen Handtüchern belastet werden, aber wenn das Gewicht 10kg übersteigt, gibt der Haken nach.

HOOK Max5 und HOOK Max10 sind leicht zu installieren. Der feste Sitz an der Wand verhindert, dass man eine Schnur oder ähnliches zwischen Haken und Wand anbringen kann.

Die Leiste mit Haken ist aus wasserbeständigem, fest gepresstem Laminat hergestellt, hat runde Kanten und haftet sehr eng an der Wand, damit keine Schnur oder ähnliches durchgezogen werden kann. Die Leiste ist äußerst schwer zu demontieren. In verschiedenen Dimensionen erhältlich.

Der Kern des HOOK Max5 ist grün, um ihn vom HOOK Max10 zu unterscheiden, der gelb ist.



NEU

**HOOK Max5** – HSI160 weiß  
W: 31,5 mm H: 55 mm D: 21,5 mm. 5 Stück

**HOOK Max5** – HSI161 grau  
W: 31,5 mm H: 55 mm D: 21,5 mm. 5 Stück

**HOOK Max5** – HSI162 schwarz  
W: 31,5 mm H: 55 mm D: 21,5 mm. 5 Stück

**HOOK Max5** – HSI163 beige  
W: 31,5 mm H: 55 mm D: 21,5 mm. 5 Stück

**HOOK Max5** – HSI164 magenta  
W: 31,5 mm H: 55 mm D: 21,5 mm. 5 Stück

**HOOK Max10** – HSI180 weiß  
W: 31,5 mm H: 55 mm D: 21,5 mm. 5 Stück

**HOOK Max10** – HSI181 grau  
W: 31,5 mm H: 55 mm D: 21,5 mm. 5 Stück

**HOOK Max10** – HSI182 schwarz  
W: 31,5 mm H: 55 mm D: 21,5 mm. 5 Stück

**HOOK Max10** – HSI183 beige  
W: 31,5 mm H: 55 mm D: 21,5 mm. 5 Stück

**HOOK Max10** – HSI184 magenta  
W: 31,5 mm H: 55 mm D: 21,5 mm. 5 Stück



**LEISTE Max5** – HSI169  
2 Haken. W: 310 mm H: 90 mm D: 60 mm

**LEISTE Max5** – HSI170  
3 Haken. W: 520 mm H: 90 mm D: 60 mm



**LEISTE Max10** – HSI189  
2 Haken. W: 310 mm H: 90 mm D: 60 mm

**LEISTE Max10** – HSI190  
3 Haken. W: 520 mm H: 90 mm D: 60 mm





## HAKEN STANDARD

- **Schlagresistenter Haken mit vertrautem Design**
- **Löst bei einem max. Gewicht von 10kg vertikal abwärts aus**
- **Leicht anzubringen. Haftet eng an der Wand**

HOOK Standard ist für eine Umgebung geschaffen, wo Gewalt vorkommen kann und wo ein schlagresistenter Haken (jedoch mit geringerem Widerstand als ein Metallhaken) Verletzungen verhindern kann.

Der Haken kann mehrere Kleidungsstücke oder Handtücher tragen. Wenn 10 kg Gewicht in Abwärtsrichtung überschritten werden, gibt der Haken nach, sodass eine Schnur, ein Riemen oder ähnliches vom Haken abgleitet und der Haken kehrt in seine ursprüngliche Form zurück.

**HOOK Standard sollte jedoch nicht in erster Linie als ein Haken zum Verhindern von Selbsttötung eingesetzt werden. Hierfür empfehlen wir HOOK Max5 oder HOOK Max10.**



**LEISTE STANDARD – JT 150**  
2 haken, W: 310 mm H: 90 mm D: 60 mm



**LEISTE STANDARD – JT 151**  
3 haken, W: 520 mm H: 90 mm D: 60 mm

### GESCHICHTER

Als wir im Jahr 2012 anfangen **Hook Standard** zu entwickeln, sollte ein sicherer Haken laut Experten einem Gewicht von max. 25 kg standhalten. Während der Entwicklung merkten wir, dass das max. Gewicht auf 10 kg begrenzt werden sollte. Daher gibt unser Standardhaken bei einem vertikalen Gewicht von max. 10 kg nach.

Es besteht jedoch nach wie vor das Risiko, die 10 kg zu überschreiten, indem man z.B. eine Schlinge um den **Hook Standard** bindet und dann nach oben über die Tür zieht oder über ein Waschbecken und danach die Schlinge vertikal nach unten zieht.

**Daher ist es äußerst wichtig, dass Hook Standard korrekt und gemäß unserer Montageanweisung montiert wird. Sicherheitshalber wählt man aber Hook Max5 / Hook Max10.**



**HOOK STANDARD – JT100**  
weiß, W: 20 mm H: 65 mm D: 35 mm

**HOOK STANDARD – JT 103**  
grau, W: 20 mm H: 65 mm D: 35 mm

**HOOK STANDARD – JT 101**  
schwarz, W: 20 mm H: 65 mm D: 35 mm

**HOOK STANDARD – JT 104**  
blau, W: 20 mm H: 65 mm D: 35 mm

**HOOK STANDARD – JT 102**  
rot, W: 20 mm H: 65 mm D: 35 mm



Der Haken gibt bei einem unnatürlichen Gewicht nach und die Schnur gleitet ab



# J-TRAC KLEIDERBÜGELSYSTEM

Einen Schrank mit sicheren Kleiderbügeln auszurüsten ist für viele Einrichtungen problematisch. Manche haben eine eigene Lösung entwickelt, um Selbstverletzung und Selbsttötungsversuche zu verhindern, andere haben die Bügel und die Stange einfach entfernt und damit auch die Möglichkeit, etwas aufzuhängen.

Kleidungsstücke aufzuhängen, statt zu falten, ist in vielen Fällen eine Voraussetzung für ein angenehmes und frisches Aussehen und ermöglicht einen guten Überblick über Kleidung.

Kleidung aufhängen zu können trägt zu einer Normalisierung bei. Die Forschung weist darauf hin, dass es wichtig ist, seine Kleider in Ordnung zu halten und auch aufhängen zu können.<sup>6</sup>

Wir haben eine Kleiderstange entwickelt, die Selbstverletzung und Selbsttötung verhindert und die unter einem Regalboden oder oberhalb eines Schrankes angebracht werden kann. An dieser Stange kann nichts anderes angebracht werden als J-Trac Kleiderbügel.

Dank der smarten Bügel-Scheibe kann man zwischen *J-trac Bügel-Leicht* oder *J-trac Bügel Leicht-Papier* wählen.

Der J-trac Kleiderbügel ist in 3 Modellen erhältlich (siehe Seiten 16-18). Der J-trac Kleiderbügel ist auch so konstruiert, dass man ihn auf

unsere Haken, die dem Erhängen vorbeugen, anbringen kann – ein einfacher Weg, um Kleidung auszulüften.

Die J-trac Bügel werden in Paketen um 5 Stück oder als Teil eines gesamten Systems angeboten

MODEL:	LIGHT	ROBUST	LIGHT – PAPER
<b>Suizidhemmend</b>	<input type="checkbox"/>	<input type="checkbox"/>	<input type="checkbox"/>
<b>Reduziertes Gewicht</b>	<input type="checkbox"/>	<input type="checkbox"/>	<input type="checkbox"/>
<b>Abwaschbar</b>	<input type="checkbox"/>	<input type="checkbox"/>	<input type="checkbox"/>
<b>Robust</b>	<input type="checkbox"/>	<input type="checkbox"/>	<input type="checkbox"/>

<sup>6</sup> Referenzen auf Site 35



## J-TRAC KLEIDERBÜGEL, LEICHT

- **Resistent gegen Selbstverletzung und Selbsttötung, gibt bei Überbelastung nach**
- **Leichter und robuster Kleiderbügel**
- **Hygienisch**

J-trac Bügel, leicht besteht aus einer thermoplastischen Polyurethan Scheibe (TPU) und aus einem austauschbaren Kleiderbügel aus PUR Schaum. PUR Schaum ist ein besonderes Material, dass sehr leicht und flexibel, aber auch sehr robust ist und eine hohe Reißfestigkeit bietet. Das niedrige Gewicht vermindert das Risiko einer Schlagverletzung.

Damit viele Kleidungsstücke gut aussehen und sich auch gut halten, ist es notwendig, diese aufzuhängen. Das J-trac Bügelsystem ist entwickelt für Schränke mit einer Breite von 600 mm oder weniger, aber kann auch in anderen Spezialmassen bestellt werden.



**J-TRAC BÜGELSYSTEM, 5 LEICHTE BÜGEL – HS 901**  
5 Bügel, 1 Kleiderstange und 2 Endkappen

**J-TRAC BÜGEL, LEICHT – HS 907**  
5 STÜCK, B 420mm. H: 200mm

**J-TRAC BÜGEL, SCHEIBE – HS 908**

**J-TRAC BÜGEL, ohne Scheibe, LEICHT – HS 911**



## J-TRAC KLEIDERBÜGEL, ROBUST

- **Resistent gegen Selbstverletzung und Selbsttötung, gibt bei unnatürlichem Gewicht nach**
- **Robuster und haltbarer Kleiderbügel**
- **Hygienisch**

J-trac Bügel, robust ist aus Polyurethan hergestellt, ein sehr festes und elastisches Material, das man nicht brechen kann.

Damit viele Kleidungsstücke gut aussehen und sich auch gut halten, ist es notwendig, diese aufzuhängen.

Das J-trac Bügelsystem ist für Schränke mit einer Breite von 600 mm oder weniger entwickelt, aber kann auch in anderen Spezialmassen bestellt werden.

Kerben, die es ermöglichen mehrere Kleidungsstücke auf einen Bügel zu hängen sowie Schlitz für Kleidungsstücke mit Bändern.



**J-TRAC KLEIDERBÜGEL, ROBUST – JT 903**  
5 Stück. W: 390 mm H: 170 mm

**J-TRAC HANGER SYSTEM, 5 ROBUST hangers – HS 905**  
5 Bügel, 1 Kleiderstange und 2 Endkappen



## J-TRAC KLEIDERBÜGEL LEICHT – PAPIER

- **Resistent gegen Selbstverletzung und Selbsttötung, löst sich bei einem Risikogewicht von der Kleiderstange**
- **Austauschbare Kleiderbügel**
- **Die Kleiderbügel können mit einem gewünschten Muster bedruckt werden**

J-Trac Kleiderbügel, leicht – Papier besteht aus einer thermoplastischen Scheibe (TPU) und einem austauschbaren Kleiderbügel, hergestellt aus 2-Schicht Wellpappe. Der Bügel löst sich bei Risikobelastung von der Kleiderstange.

Die Scheibe ist locker am Bügel angebracht und kann leicht geöffnet werden, falls man den Bügel aus hygienischen Gründen nach Einmalverwendung austauschen muss.

Das J-trac Bügelsystem ist für Schränke mit einer Breite von 600 mm oder weniger entwickelt, aber kann auch in anderen Spezialmassen bestellt werden.

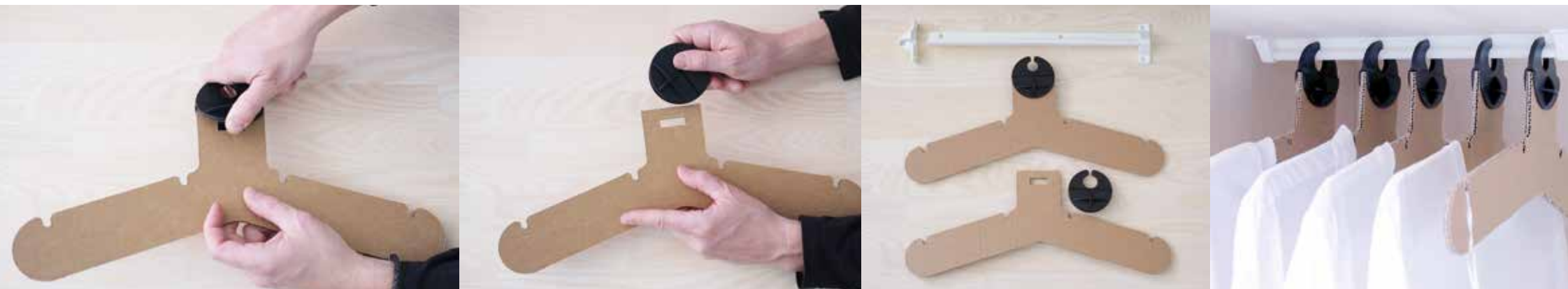


**J-TRAC KLEIDERBÜGEL, LEICHT – PAPIER – HS 902**  
5 Stück . W: 420 mm H: 200 mm

**J-TRAC KLEIDERBÜGELSYSTEM, 5 LEICHT – PAPIER Bügel – HS 900**  
5 Kleiderbügel. 1 Kleiderstange und 2 Endkappen

**J-TRAC KLEIDERBÜGEL, ohne Scheibe, LEICHT – PAPIER, 25 Stück – HS 909**

**J-TRAC KLEIDERBÜGEL, SCHEIBE – HS 908**





# BADEZIMMER – PRODUKTE

Badezimmer in Pflegebereichen sind Orte, wo das Risiko für Selbstverletzung am höchsten ist. Indem man in diesem Zimmer gerne einen respektvollen Platz für die Privatsphäre schaffen möchte, (schwer einsichtbarer Raum) und auf Grund der Ausstattung, bieten Badezimmer ein Risiko für Selbstverletzung an. Daher ist es äusserst wichtig in einem En-Suite-Badezimmer, Möglichkeiten für ein Erhängen zu verhindern.

Abgesehen von dieser stark risikobelasteten Umgebung, können sichere Badezimmerprodukte durch Design und Materialauswahl zu einer guten und leichtverständlichen Funktion beitragen und damit auch zu einem höheren Sicherheitsniveau. Normalerweise beschränken Institutionen hier die Inneneinrichtungsprodukte auf ein Minimum, um Risiken zu verhindern, was leider zu einer traurigen und nicht funktionierenden Umgebung führt.

Gerne lösen wir gemeinsam mit der betroffenen Einrichtung, Probleme und Bedürfnisse, sobald sie entstehen.

Ein Pionier-Projekt ist das Testzimmer in der Nacka Psychiatrie Klinik, wo man gezielt eine sichere und durchdachte Umgebung geschaffen hat. (siehe Bild unten).



## BADEZIMMER- UND DUSCHABLAGEN

- **Selbstverletzende und Selbsttötungsresistente Ablagen, die sich bei unnatürlicher Belastung von der Wandkonsole lösen**
- **Starker und haltbarer Kunststoff, an dem keine scharfen Kanten hergestellt werden können**
- **Abgerundete Ecken mit einem großen Radius, um das Reinigen zu erleichtern und das Verletzungsrisiko zu verringern**

Die Duschablage ist so ausgelegt, dass es mehrere Hygieneartikel tragen kann, aber wenn weitere Belastung hinzukommt, löst sie sich von der Wandkonsole. Das Design und die Wandkonsolen mit schrägen Kanten und lexiblen Körben verhindern eine mögliche Suizidgefahr und lösen bei Überbelastung aus. Der Boden der Ablage ist gelocht, sodass Wasser ablaufen kann.

Die Ablage löst sich bei unnatürlicher Belastung von der Wand



Wird mit 2 unzerbrechlichen Gläsern geliefert



**BADEZIMMERABLAGE – JT 220**  
inkl. 2 Gläser, weiß. W: 210 mm H: 100 mm D: 100 mm



**DUSCHABLAGE – JT 210**  
weiß, W: 210 mm H: 100 mm D: 100 mm  
(Auch in schwarz erhältlich)



**DUSCHABLAGE – HS 211**  
transparent, W: 210 mm H: 100 mm D: 100 mm

## TOILETTPAPIERHALTER

- **Ein verletzungsverhindernder Papierhalter, der sich bei unnatürlicher Risikobelastung von der Wandbefestigung löst**
- **Sehr flexibles Material, der Papierhalter kann nicht abgebrochen oder scharf geschliffen werden**
- **Abgerundete Ecken, um Beschädigungen zu reduzieren**

Einfaches und deutliches Design für die Form und Funktion. Die Ausformung der Wandkonsolen mit ihren schrägen Kanten und flexiblen Halterungen verhindert, dass man Erhängungspunkte schaffen kann, die einer unnatürlichen Belastung widerstehen.

Die Halterung ist getestet, um einer 1000-maligen Überbelastungen standzuhalten, ohne ihre Form und Funktion zu verlieren. Zusammen mit der Region Hovedstaden Psychiatry, Kopenhagen, Dänemark entwickelt.



Toilettpapierhalter ist leicht wieder in der Halterung anzubringen

TOILETTPAPIERHALTER – JT 200  
W: 160 mm H: 150 mm D: 20 mm

## TOILETTENBÜRSTE

- **Der Griff ist aus flexiblem Material und sehr schwer zu zerbrechen. Wenn zerbrochen, können jedoch keine scharfen Kanten daran hergestellt werden**
- **Aussehen und Funktion wie bei einer normalen Bürste**
- **Inkl. Wandbefestigungen und Halterungen**

Eine normale Toilettenbürste kann zerbrochen werden und als scharfe Waffe eingesetzt werden. Unser Design reduziert das Risiko einer Selbstverletzung und das Verletzen von Anderen. Die Toilettenbürste wird in eine Wandhalterung gehängt und bietet somit eine leichte Reinigung des Fußbodens an. Die Wandhalterung ist flexibel und resistent gegen Erhängen.



Der Griff ist aus flexiblem Material und man kann keinen scharfen Gegenstand daraus herstellen

TOILETTENBÜRSTEN MIT HALTERUNG,  
5 Stück – HS 205 W: 390 mm B: 75 mm D: 90 mm

## BADEZIMMERPRODUKTE – Leichtgewicht (LW)

- **Leichtgewichtiges und halbrigides Polypropylen, dass nicht in eine scharfe Waffe verwandelt werden kann**
- **Die Produkte lösen sich von der Wandhalterung bei unnatürlicher, vertikaler Belastung**
- **Abgerundete Ecken aus Hygienegründen und um Verletzungen zu verhindern.**

Unsere Leichtgewichtserie (LW) besteht aus einer Reihe von Badezimmerprodukten, die aus lasergeschnittenem, mattiertem und leicht durchsichtigem PP (Polypropylen)Kunststoff hergestellt sind. Der PP Kunststoff ist ein leichtes und halbrigides Material, das nicht in eine scharfe Waffe umgewandelt werden kann und somit Verletzungen verhindert. Die Ausformung der Wandhalterung verhindert ein Anbringen von Schnüren oder ähnlichem.

Die Leichtgewichtprodukte haben eine etwas geringere Lebensdauer. Sie können mit Reinigungsmitteln gewaschen und gesäubert werden und sollten als wiederverwendbare Sicherheitsprodukte angesehen werden, die nach einer gewissen Zeit ausgetauscht werden müssen.



**PAPIERHANDTUCHHALTER, LW – JT 703**  
W: 240 mm H: 230 mm D: 130 mm



**PAPIERHANDTUCHHALTER, LW ABGRDECKT – JT 702**  
W: 240 mm H: 230 mm D: 130 mm



**ABFALLBEHÄLTER, LW – JT 700**  
W: 270 mm H: 450 mm D: 180 mm

**SANITÄRBEHÄLTER, LW – JT 701**  
W: 190 mm H: 350 mm D: 140 mm

## SEIFENBEHÄLTER & HALTEGRIFFE

- **Produkte, die eine Selbstverletzung verhindern**
- **Sicher und robust**
- **Ausgeformt, damit die Hygiene problemlos aufrechterhalten werden kann und Verletzungen minimiert**

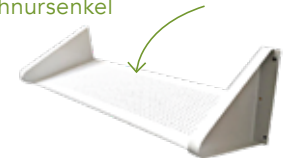
Ziehgriffe, Handgriffe und Leisten, die extra Hilfe anbieten.



Schräge Abdeckung, um Erhängung zu verhindern

**SEIFENBEHÄLTER – HSA101**  
W: 191 mm, H: 345 mm, D: 99 mm

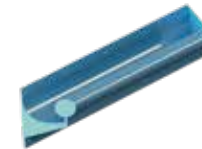
2mm große Löcher, damit Wasser ablaufen kann, aber zu klein um etwas befestigen zu können, wie z.B. einen Schnürsenkel



**DUSCHSITZ – HSA105**  
W: 600 mm, H: 247 mm, D: 250 mm

**HALTEGRIFF, RECHTS – HSA109**  
H: 38 mm, L: 600 mm

**HALTEGRIFF, LINKS – HSA110**  
H: 38 mm, L: 600 mm



Extra Griffhilfe - wandmontiert

**ZIEHGRIFF 450 – HSA106**  
H: 450 mm, W: 32 mm

**ZIEHGRIFF 600 – HSA107**  
H: 600 mm, W: 32 mm

**ZIEHGRIFF 800 – HSA108**  
H: 800 mm, W: 32 mm



WC Erhängungsresistenter, aufklappbarer Handgriff

Verhindert die Möglichkeit etwas aufzuhängen, wenn der an der Wand angebrachte Handgriff geschlossen ist



**AUFKLAPPBARER HANDGRIFF – HSA111 Blau**

# PERSÖNLICHE HYGIENE

- **Hygieneartikel mit Fokus auf Sicherheit und Gesundheit**
- **Speziell für eine herausfordernde Umgebung entwickelt**
- **Produkte in einem flexiblen Material, das nicht zerbrochen oder mit scharfen Kanten versehen werden kann**

In vielen Umgebungen, die Sicherheitsanforderungen stellen, ist es für Patienten/Kunden nicht möglich selbst Hygieneprodukte auszuwählen, da das Pflegepersonal bei gewissen Produkten darauf Rücksicht nehmen muss, dass sie ein Risiko darstellen und daher der Gebrauch nicht möglich ist.

Evidenzbasiertes Design, EBD, zeigt, dass eine Selbstbestimmung des eigenen Bereichs, Stress verringert, was wiederum Aggression reduziert, und die Gesundheit fördert.

Die Zahnbürsten sind in verschiedenen Modellen erhältlich und alle sind sicher und flexibel. Die transparente Verpackung macht es schwer, etwas zu verstecken oder die Verpackung zu manipulieren.

**DEODORANT – HSO629**  
transparente Tube, 56 Gramm, 10 Verpackungen



Transparente und flexible Verpackung



**SICHERES RASIERMESSER – HSO632**  
30 Stück Einwegverpackungen



Alle Zahnbürsten haben weiche Griffe und können nicht mit scharfen Kanten versehen werden, trifft insbesondere auf Typ Flex zu

**ZAHNBÜRSTE FLEX – HSO624**  
L: 100 mm, , 30 Stück



**ZAHNBÜRSTE MIT EINEM VOLLEM GRIFF – HSO622** L: 160 mm, , 30 Stück



**EINWEGZAHNBÜRSTE inkl. ZAHNKREME – HSO626**  
L: 70 mm, , 30 Stück



**ZAHNBÜRSTE – HSO-623**  
L: 70 mm, , 30 Stück



Transparente und flexible Verpackung

**ZAHNKREME FLOURIDE – HSO628**  
42 gr, 10 Stück

**ZAHNKREME, TRANSPARENT FLOURIDE – HSO627**  
transparent tube, 28 gr, 10 Stück



Der Zahnseidenhalter ist aus weichem und flexiblem Kunststoff hergestellt

**FLEXIBLER ZAHNSEIDENHALTER/ ZAHNSTOCHER – HSO631**  
100 pcs

**FELXIBLER U-GEFORMETER ZAHNSEIDENHALTER – HSO630**  
100 Stück





## GESCHIRR

- **Geschirr, das Selbstverletzung verhindert**
- **Hergestellt aus haltbarem und unzerbrechlichem Kunststoff, mit speziellen Eigenschaften und einem Design, um zu verhindern, dass scharfe Kanten hergestellt werden können**
- **Wiederverwendbare Produkte, die im Vergleich mit Einwegprodukten die Umwelt weniger belasten.**

Das Geschirr ist so ausgelegt, dass das Risiko von Selbstverletzung und Verletzung Anderer reduziert wird. Sichere Gläser, Teller und Besteck sind für viele Pflegeeinrichtungen, die Patientensicherheit und ein sicheres Arbeitsumfeld für das Personal anstreben, sehr wichtig.

Unser Ziel ist es, Geschirr anzubieten, das ein eine alltägliche und bekannte Form hat.



## BESTECK

- **Besteck, das Selbstverletzung und Selbsttötung in herausfordernden Umgebungen verhindert**
- **Halbflexibles Besteck aus Kunststoff, der es verhindert, scharfe Kanten an den Gegenständen herzustellen**
- **Geschirrspülmaschinenfest**

Das Besteck ist so ausgelegt, dass es Selbstverletzung oder Verletzungen von Anderen reduziert. Das Design minimiert die Anzahl von Materialien, aus denen scharfe Kanten gemacht werden können und damit Schäden verursachen können. Hergestellt aus haltbarem und halbflexiblem Kunststoff mit Eigenschaften, die das Schaffen von scharfen Gegenständen/Kanten verhindert. Schwer zu zerbrechen und wenn zerbrochen, sind die Kanten nicht so scharf wie bei hartem Kunststoff.

Die Performanz von o.g. Besteck ist nicht mit Besteck aus hartem Kunststoff oder rostfreiem Stahl vergleichbar, ist aber für Anwender mit hohem Selbstverletzungsrisiko ausgeformt und auch für die Verhinderung von Verletzung Anderer. Das Besteck wird in schwedischen Gefängnissen, psychiatrischen Kliniken und Jugendwohnheimen eingesetzt. Nicht zuletzt für Jugendliche mit hohem Selbstverletzungsrisiko.



**Max SICHERHEITMESSER – JT 641**  
25 Stück

**Max SICHERHEITSGABEL – JT 640**  
25 Stück

**Max SICHERHEITSLÖFFEL – JT 642**  
25 Stück

**Max SICHERHEITSKAFFEELÖFFEL – JT 643**  
25 Stück



**SICHERHEITMESSER – HS 635**  
25 Stück

**SICHERHEITSGABEL – HS 634**  
25 Stück

**SICHERHEITSLÖFFE – HS 636**  
25 Stück

**SICHERHEITSKAFFEELÖFFEL – HS 637**  
25 Stück

## TELLER

- **Teller, die Selbstverletzung verhindern**
- **Haltbarer und unzerbrechlicher Kunststoff**
- **Anwendbar in Microwellen und Geschirrspülmaschinen**

Die haltbaren Teller werden aus einem robusten und schlagfesten Kunststoff hergestellt, extrem schwer zu zerbrechen. Die weißen Teller sind aus Lexan hergestellt und äußerst widerstandskräftig. Die BIO-Teller haben im Vergleich zu ähnlichen Produkten aus konventionellem Kunststoff einen CO<sub>2</sub>-Fussabdruck, der um mehr als 80% geringer ist.



**SUPPENTELLER WEISS** – HS 606  
Ø 180 mm, 25 Stück

**TELLER WEISS** – HS 607  
Ø 180 mm, 25 Stück

**GROSSER FLACHER TELLER WEISS** – HS 605  
Ø 240 mm, 25 Stück



**SUPPENTELLER GRÜN BIO** – HS 612  
Ø 150 mm, 25 Stück

**TELLER GRÜN BIO** – HS 611  
Ø 240 mm, 25 Stück

**GROSSER FLACHER TELLER GRÜN BIO** – HS 610  
Ø 250 mm, 25 Stück

## GLÄSER & TASSEN

- **Äußerst haltbare und unzerbrechliche Gläser und Tassen**
- **„Normales“ Tischdecken in einer herausfordernden Umgebung**
- **Verwendbar in Mikrowelle und Geschirrspüler**

Haltbare und unzerbrechliche Gläser, Tassen und Wasserkannen mit einem Wiedererkennungswert, um einen Tisch wie im normalen Alltag decken zu können. Hergestellt aus schlagfestem, unzerbrechlichem Kunststoff mit speziellen Materialeigenschaften, die das Risiko vermindern, Gegenstände mit scharfen Kanten herstellen zu können. Die Produkte können sicher in der Mikrowelle und in der Geschirrspülmaschine verwendet werden. (Bitte denken Sie daran, dass Kunststoffprodukte im Vergleich zu Glas bei Verwendung über längeren Zeitraum Kratzer und Flecke bekommen.)



**GLAS, 28 cl** – HS 615  
25 Stück



**GLAS, 25 cl** – HS 616  
25 Stück



**GLAS, 40 cl** – HS 614  
25 Stück



**KAFFETASSE**, – HS 618  
28 cl, 25 Stück



**WASSERKANNE** – HS 617  
1,4 Liter

Bitte denken Sie daran, dass Kunststoff empfindlich auf starke Schwankungen in Temperatur und /oder Feuchtigkeit reagiert. Die Anwendung in einer Mikrowelle oder einer Geschirrspülmaschine funktioniert gut, wie auch das Säubern mit Reinigungsmitteln. Wir können die Haltbarkeit, was die maximale Anzahl von Waschzyklen betrifft, nicht garantieren, da alle Spülmaschinen verschieden arbeiten.

## PRODUKTE FÜR DIE INNENEINRICHTUNG

Inneneinrichtungsprodukte, die zur Funktion, Attraktivität und geordneter Umgebung beitragen, ohne die Sicherheit zu gefährden. Für viele Menschen, die kognitive oder intellektuelle Herausforderungen haben, ist es wichtig, eine tägliche Struktur aufrechtzuerhalten. Hier können ein Whiteboard und eine Uhr die täglichen Routinen unterstützen.

### WANDUHREN

- **Eine Ausformung, die einer Erhängung widersteht**
- **Robustes und schlagfestes Gehäuse**
- **Leicht verständliche Zifferntafel**

Batteriebetriebene 24-Stunden-Uhr mit Angabe des Tages, Datums, Monats, Jahres und der Temperatur. Auf Anfrage in verschiedenen Farben erhältlich.



**DIGITALE SICHERHEITSUHR – HSA140**  
W: 328 mm, H: 355 mm, D: 35 mm

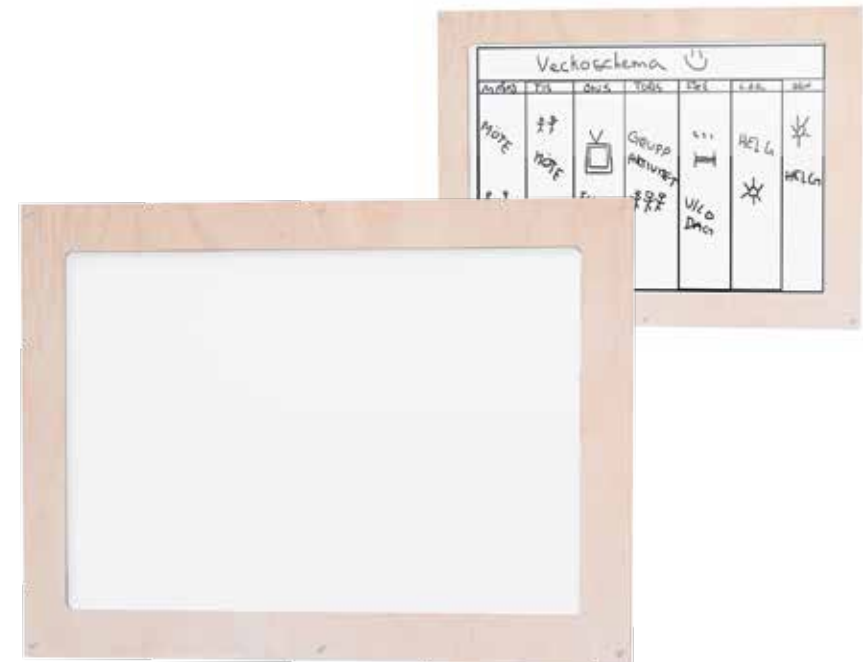


**ANALOGUE SICHERHEITSUHR – HSA141**  
W: 500 mm

### WHITEBOARD

- **Der Rahmen hat schräge Kanten, um das Risiko zu verhindern, etwas aufzuhängen,**
- **Robust und haltbar**
- **Mit Sicherheitsschrauben sicher an der Wand angebracht**

Das Whiteboard kann dazu verwendet werden, sich selbst in Schrift oder mit Zeichnungen auszudrücken und/oder Pläne und Notizen zu notieren, um den täglichen Aktivitäten eine Struktur zu geben. Entwickelt für Whiteboard Stifte.



**WHITEBOARD – HS 425**  
W: 600 mm H: 800 mm D: 21 mm

## MIRRORS

- **Kratzfester, unzerbrechlicher Polykarbonat Spiegel mit minimaler Bildverzerrung**
- **Der Rahmen hat schräge Kanten, um das Risiko etwas aufzuhängen, zu verhindern**
- **Austauschbarer Polykarbonat Spiegel, falls Kratzer aufgekommen sind**

Unsere Spiegel sind so entworfen, dass sie wie normale Spiegel aussehen und funktionieren. Die enge Anbringung des Rahmens an der Wand und der hochqualitative, unzerbrechlicher Spiegel sind ein Schlüssel für die Sicherheit sowie ein Beitrag zu einer attraktiven Einrichtung.

Im Gegensatz zu geklebtem oder versenktem Spiegel, ermöglicht der Polykarbonat Spiegel ein leichtes Austauschen. Im Vergleich mit poliertem Metall oder preiswertem Akrylspiegel resultiert das Polykarbonatglas in einer geringeren Verzerrung des Spiegelbildes. Der Rahmen des Badezimmerspiegels wird in einem robusten, extrem wasserbeständigem Hochdrucklaminat geliefert.

Spiegel aus einem extrem widerstandskräftigen Hochdrucklaminat (HPL), geeignet für Badezimmer dank der Materialstabilität.



**BADEZIMMERSPIEGEL, WEISS – JT 410**  
W: 380 mm H: 600 mm D: 21 mm. Gewicht.4,8 kg



Hochqualitativer Rahmen  
aus Birkensperholz

**MIRROR BIRCH 1200 – HS 422**  
W: 380 mm H: 1200 mm D: 23 mm

**MIRROR BIRCH 600 – HS 420**  
W: 380 mm H: 600 mm D: 23 mm



Kann mit einem Haken bestellt werden

**SPIEGEL BIRKE TROPFEN – HS 421**  
W: 380 mm H: 450 mm D: 23 mm

## GERÄUSCH ABSORBIERUNG

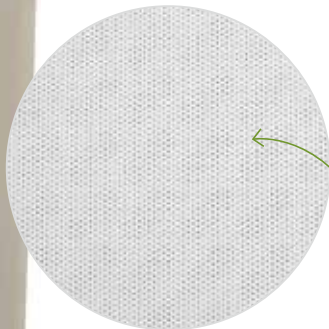
- **Ein extrem robustes, geräuschabsorbierendes Paneel, speziell an gepasst für eine herausfordernde Umgebung**
- **Der Rahmen ist aus massiver Birke hergestellt und hat schräge Kanten, damit keine Erhängungsutensilien angebracht werden können**
- **Die Fläche kann mit jedem gewünschten Bild bedruckt werden**

Die Geräuschreduzierung in Pflegeeinrichtungen hat einen stresssenkenden Effekt, was wiederum einen positiven Einfluss<sup>2</sup> auf die Schlafqualität hat, und dadurch das Risiko für Aggressionen vermindern kann.

Der feuerbeständige Geräuschabsorbent besteht aus einer besonderen, haltbaren mikroperforierten Oberfläche mit idealen Eigenschaften für die Hygiene, dank der Härte und Resistenz gegenüber Chemikalien. Die Löcher, nur 0,5 mm groß, verhindern es, dass Staub oder Flüssigkeiten in die Platte eindringen können, eine Anforderung die normale Geräuschabsorbenten nicht erfüllen. Durch die schrägen Kanten und der mit Sicherheitsschrauben angebrachten Platte, ist es unmöglich, denn Absorbenten von der Wand zu reißen.

<sup>2</sup> Referenzen auf Seite 35.

Schräge Kanten verhindern das Anbringen eines Seils oder ähnlichem. Mit Sicherheitsschrauben an der Wand befestigt.



Detail der perforierten Laminatplatte. Einzigartige Technik, um Geräuschabsorbierung sowie Sicherheit zu gewährleisten.

Das Standardlaminat ist weiß und der Rahmen aus massiver Birke. Die Platte kann horizontal oder vertikal an der Wand oder Decke angebracht werden. Die Oberfläche kann mit den Naturaufnahmen von Anita Campbell bedruckt werden – eine Möglichkeit, die stressreduzierende Funktion des Geräuschabsorbentens mit Kunst zu verbinden.

Siehe Produkte „Wandkunst“ (Seiten 29-31) eine Kollektion von Naturaufnahmen.



**GERÄUSCHABSORBENT, BEDRUCKT, HOLZRAHMEN – HS 431**  
W: 680 mm H: 1280 mm

**GERÄUSCHABSORBENT, WEISS, HOLZRAHMEN – HS 433**  
B: 680 mm H: 1260 mm



## WANDKUNST

- **Eine Auswahl einzigartiger Naturaufnahmen**
- **Trägt zu einer heilenden Umgebung bei**
- **Man kann zwischen Druck auf Tapeten, Polykarbonat oder geräuschkämpfenden Paneelen wählen**

Naturaufnahmen und eine Aussicht über die Natur, haben einen bewiesenen, stressreduzierenden Einfluss.<sup>1</sup> In Zusammenarbeit mit der bekannten Fotografin Anita Campbell, freuen wir uns, eine Auswahl ihrer

Bilder für Pflegeeinrichtungen, wie Patientenzimmer, Wohnzimmer, Flure, Entrées, etc. anbieten zu können.

<sup>1</sup> Referenzen auf Seite 35.

WANDKUNST, NATUR, PC – HS 440  
B: 700 mm H: 500 mm



Alle  
Naturaufnahmen  
Seite 30-31



Anita Campbell ist seit 15 Jahren Berufsfotografin. Nach einem Verkehrsunfall entdeckte sie während ihrer Rehab die heilende Kraft der Natur. Naturaufnahmen wurden ihr Passion. Bevor sie Fotografin wurde, hatte sie sich der Gehirnforschung gewidmet und sie ist assoziierte Professorin in Biochemie. Jetzt verbindet sie ihren wissenschaftlichen Hintergrund mit Fotografie





Forest road



Glade



Beech Forest



Flower meadow



Fern



Pine



Weatear



Foliage





Calm sea



Burrush



Wooden pier



Pink Sea



Lyme grass



Skerry

## NACHTTISCHLAMPEN

- **Es können keine Erhängungsutensilien angebracht werden**
- **Robust und haltbar**
- **Dimmbar**

Eine robuste, wandmontierte- und dimmbare Leselampe für den Nachttisch, mit einer weißen pulverlackierten Blechverkleidung. Der Lichtstrahl ist 45 Grad nach unten gerichtet und kann 25 Grad seitwärts justiert werden. Die Form der Kuppel vermindert ein Verletzungsrisiko. Der Nachttischdimmer und die Drehfunktionen geben dem Anwender ein Gefühl der Selbstständigkeit und bieten bessere Ergonomie.<sup>7</sup>

<sup>7</sup> Referenzen auf Seite 35



**NACHTTISCHLAMPE, HALBRUND, DIMMBAR – HSF100**  
Weiß. Diameter: 163 mm. D: 73 mm

**NACHTTISCHLAMPE, HALBRUND, DIMMBAR – HSF102**  
Kundenangepasst, Diameter: 163 mm. D: 73 mm

## FLEXIBLER KUGELSCHREIBER

- **Weich und flexibel, um Selbstverletzung sowie die Verletzung von anderen Patienten und Personal zu verhindern**
- **Der Kugelschreiber biegt sich, wenn Druck ausgeübt wird**
- **Guter Griff**

Der flexible Stift ist speziell für ein Umgebung entwickelt, die ein hohes Maß an Sicherheit fordert. Hergestellt aus weichem Kunststoff.



**FLEXIBLER STIFT – HSI650**  
25 Stück. L: 100 mm

**FLEXIBLER STIFT – HSI651**  
100 Stück. L: 100 mm



## SPIEGELKUPPELN

- **Kratzfestes und unzerbrechliches Polykarbonat, minimale Bildverzerrung**
- **Erhöhte Sicherheit**
- **Ideal für alle Plätze, wo ein großer Bereich überwacht werden muss**

Geeignet für Flure, Ecken, Kundenzimmer/Tageszimmer, Plätze für Besucher oder andere Bereiche, die überwacht werden müssen.

Die Kuppeln sind mit schlagabsorbierendem Schaum gefüllt, was die Schlagresistenz signifikant erhöht.



**SPIEGELKUPPEL 90 Grad, POLYKARBONAT – HSA132**

H: 300 mm, W: 300 mm

**SPIEGELKUPPEL 90 Grad, STAHLBLECH – HSA130**

H: 250 mm, W: 250 mm



**SPIEGELKUPPEL 180 Grad, POLYKARBONAT – HSA133**

H: 300 mm, W: 600 mm

**SPIEGELKUPPEL 180 Grad, STAHLBLECH – HSA131**

H: 250 mm, W: 500 mm

## METALLPRODUKTE

- **Unmöglich Erhängungsutensilien anzubringen**
- **Robust**
- **Sichere Montage**

Die robuste, starke, haltbare und hohe Qualität verbessert die Sicherheit.

Die gebogene Form des Handgriffes mit geschlossenen, unterliegenden Hohlräumen macht es unmöglich, eine Schlinge anzubringen.



**TÜRGRIFF – HSK156**

H: 150 mm, W: 40 mm, D: 28 mm

**MONTAGEPLATTE – HSK155**

H: 180 mm, W: 52 mm, D: 31 mm



**TÜRPUFFER – HSA145**



**SCHANIERE – HSA150**

Speziell entwickelt, um ein Erhängen zu verhindern







**KRIMINALANSTALT – PSYCHIATRIE VADSTENA, SCHWEDEN**  
– J-trac Gardinenstangensystem



**KINDERKRANKENHAUS – PSYCHIATRIE, STOCKHOLM, SCHWEDEN**  
– J-trac Gardinenstange, Gardinen und Möbel



**REGION HOVEDSTADEN PSYCHIATRIE KOPENHAGEN, DÄNEMARK**  
– Duschregal & Toilettenrollenhalter

## PRODUKTENTWICKLUNG UND ZUSAMMENARBEIT

HealSafe Interior entwickelt ständig ihre Produktpalette weiter, um den existierenden Anforderungen zu entsprechen. Wir arbeiten mit einem Prozess, der von den Anwendern ausgeht und im engen Dialog mit unseren nationalen und internationalen Kunden.

Links finden Sie 3 Beispiele von Projekten, die wir in enger Zusammenarbeit mit Institutionen entwickelt haben.

Bitte, scheuen Sie nicht, mit uns Kontakt aufzunehmen, um ungelöste Fragen zu diskutieren. Wir freuen uns auf neue Herausforderungen. Ihr einzigartiges Wissen und ihre Erfahrung in Ihrem speziellen Pflegebereich zusammen mit unseren Kenntnissen über Inneneinrichtungen für herausfordernde Umgebungen, kann uns gemeinsam zu weiteren Innovationen führen, die offene Probleme lösen und eine sichere Umgebung für die Patienten und das Personal schafft. Wir glauben fest daran, dass es möglich ist, eine sichere und heilende Umgebung zu schaffen, ohne den Respekt und die Dignität für Patienten oder Personal zu verlieren.

*Herzlichen willkommen zu einer digitalen Wanderung durch unseren „show room“ in Göteborg oder zu einem persönlichen Treffen. Wir schicken Ihnen gerne Muster und sprechen auch gerne per Video Meeting mit Ihnen, über wie wir Ihren Bedürfnissen nachkommen können.*

+46 (0)706 78 54 00

info@healsafeinterior.com

## HAFTUNGSAUSSCHLUSSKLAUSEL

HealSafe Interior ist ständig darauf bedacht, ihre Produkte zu verbessern und weiterzuentwickeln, um im Zusammenhang mit Selbstverletzung, Selbsttötung, Angriffen und Vandalismus ein so hohes Sicherheitsniveau wie möglich zu schaffen. Ein Hochsicherheitsbereich fordert die richtigen Produkte, um aktuelle Probleme auch richtig zu lösen. Es ist wichtig, die Installationen gemäß unseren Vorschriften auszuführen damit die Produkteigenschaften gewährleistet sind.

Gemäß unserer Kenntnis funktionieren die Produkte, die wir als resistent gegen Selbstverletzung und Selbsttötung anbieten und beschreiben, wie erwartet und sie reduzieren das Verletzungsrisiko bei Patienten, Kunden und Personal. Andererseits, gibt HealSafe Interior AB keine Garantie dafür ab, dass unsere Produkte alle Typen von Selbstverletzung, Gewalt oder Selbsttötung verhindern können, da jede Umgebung einmalig ist und es daher unmöglich ist, alle verschiedenen Zwischenfälle, die auftreten können, vorzusehen. Es ist wichtig zu betonen, dass Produkte, die eine Verletzung oder eine Selbsttötung verhindern oder Produkte, die ein sicheres Arbeitsfeld schaffen, nie die menschlichen und zwischenmenschlichen Eigenschaften ersetzen können, nämlich Gefahren zu erkennen, die zur Selbsttötung, Selbstverletzung, Drohungen und gewaltsamen Verhalten gegen Personal oder auch Vandalismus führen können, sowie auch zu erkennen, dass Gegenständen und Substanzen gegenwertig sind, die Personen schwer verletzen können. Es ist für HealSafe Interior AB unmöglich, Verbraucher vor allen denkbaren und undenkbbaren, unbekanntem Gefahren im Zusammenhang mit dem Gebrauch der Produkte zu warnen. Die Einrichtungen (d.h. Institutionen, die für eine mentale Gesundheit, Verwahrung oder ähnliches Sorge tragen, und wo ein Risiko für Selbstverletzung und Selbsttötung oder Gewalt gegenüber Personal oder Patienten besteht) müssen gesunden Menschenverstand und Urteilsvermögen bei der Benutzung der Produkte einsetzen.



**GARANTIE** – Hier finden Sie mehr Information

## EMPHOHLENE LITTERATUR

The Center for Health Design, <https://www.healthdesign.org>  
Healing spaces, Esther M Sternberg (2010)

## REFERENZEN

- <sup>1</sup> **View through a window may influence recovery from surgery.**  
Ulrich, R. S. (1984). *Science, new series*, 224(4647), 420-421. Nanda et.al, 2009. *Neuroesthetics and Healthcare Design. HERD vol. 2 WINTER 2009.*
- <sup>2</sup> **Psychiatric ward design can reduce aggressive behavior.**  
Ulrich, R., Bogren, L., Gardiner, S. et al (2018) *Journal of Environmental Psychology*, 57: 53-66
- <sup>3</sup> **The Environmental Psychology of Prisons and Jails: Creating Humane Spaces in Secure Settings.**  
Wener, R. E. (2012). Cambridge: Cambridge University Press.
- <sup>4</sup> **Patient Safety Standards, Materials and Systems Guidelines**  
New York State Office of Mental Health./ [https://omh.ny.gov/omhweb/patient\\_safety\\_standards/guide.pdf](https://omh.ny.gov/omhweb/patient_safety_standards/guide.pdf)
- <sup>5</sup> **Selfmord i norske fengsler: del 1 Suicidologi, 5(1).**  
Hammerlin, Y. (2000). / <https://brage.bibsys.no/xmlui/bitstream/handle/11250/160403/selvord%20del2.pdf?sequence=1>
- <sup>6</sup> **The meanings of place and space in forensic psychiatric care - A qualitative study reflecting patients' point of view.**  
Olausson, S, Danielson, E, Berglund Johansson, I & Wijk, H. (2018). *International Journal of Mental Health Nursing*, 2018. / <https://doi.org/https://doi.org/10.1111/inm.12557>
- <sup>7</sup> **"It's important to not lose myself", Beds, Carceral Design and Women's Everyday Life within Prison Cells.**  
James, F. (2018) In Fransson, E., Giofrè, F & Johnsen, B (Eds.), *Prison Architecture and Humans*. Postboks 1900, 0055 Oslo, Norway: Nordic Open Access Scholarly Publishing (NOASP), Cappelen Damm Akademisk.



